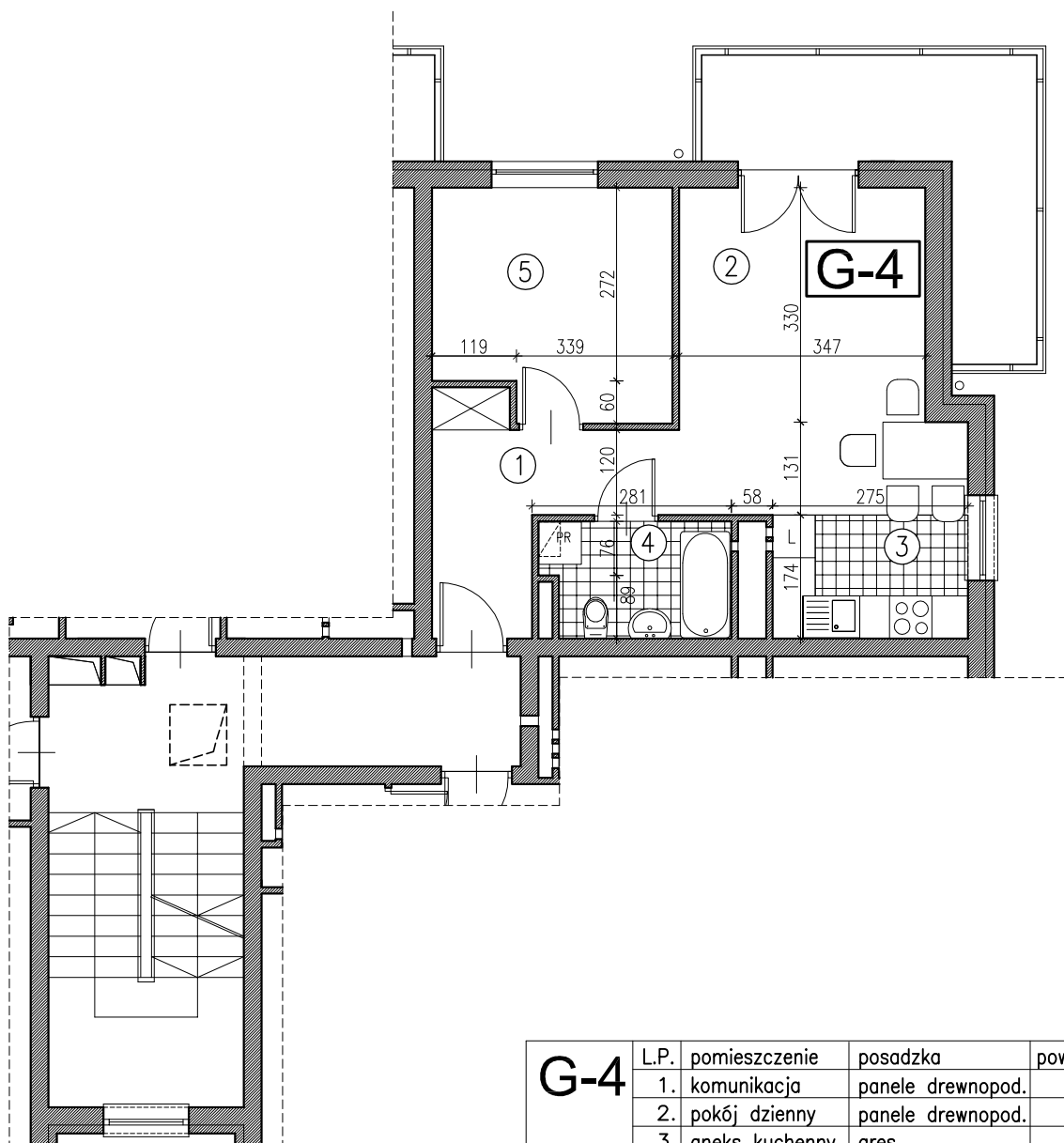
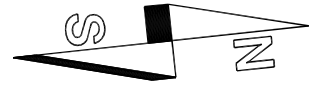


mieszkanie G-4  
 3 piętro  
 pow. użytkowa: 43.6m<sup>2</sup>



G-4		L.P.	pomieszczenie	posadzka	pow.-(m <sup>2</sup> )
	1.	komunikacja	panele drewnopod.		7.3
	2.	pokój dzienny	panele drewnopod.		16.8
	3.	aneks kuchenny	gres		4.8
	4.	łazienka	gres		4.2
	5.	pokój	panele drewnopod.		10.5
razem pow. użytkowa (m <sup>2</sup> )					43.6